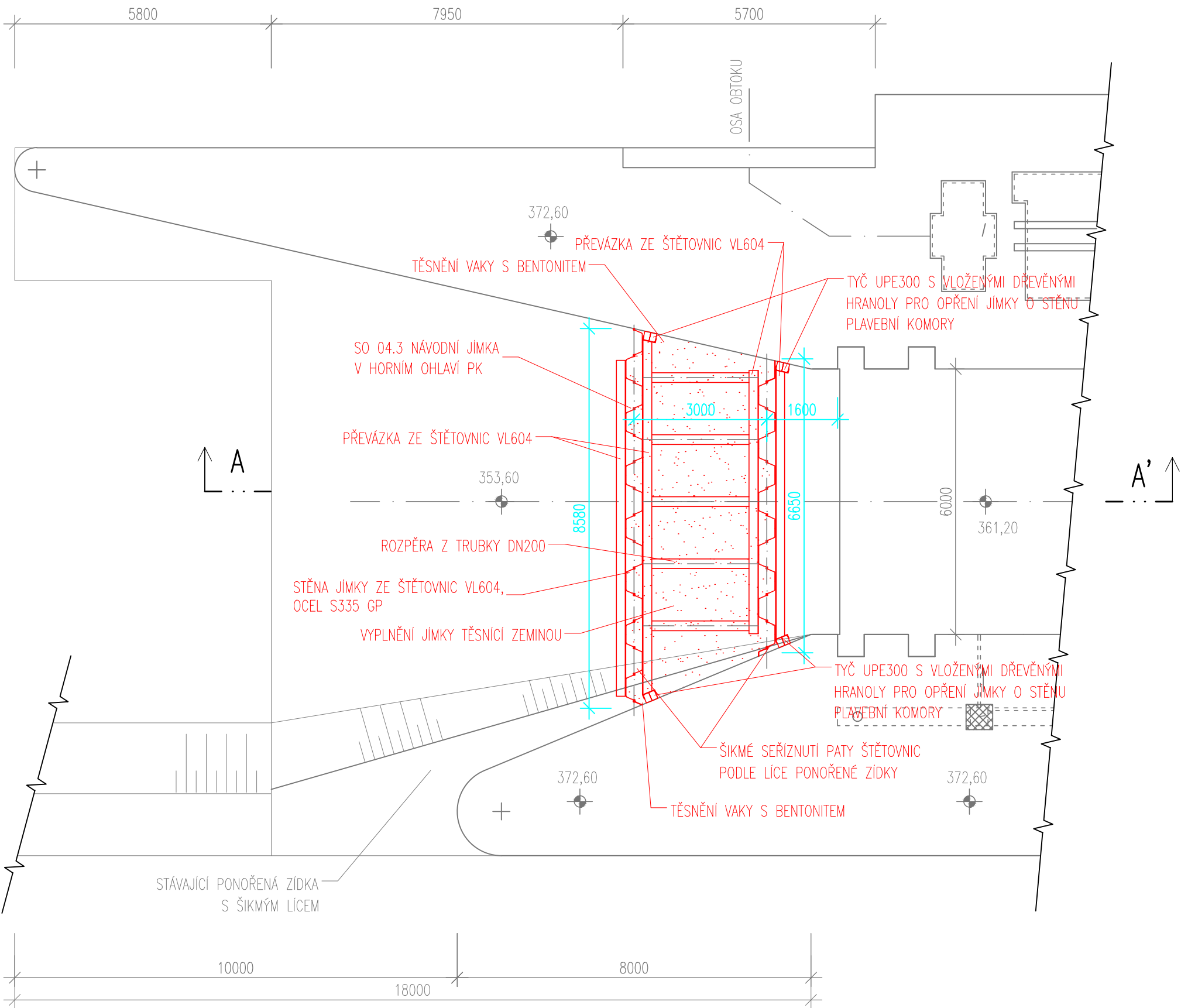


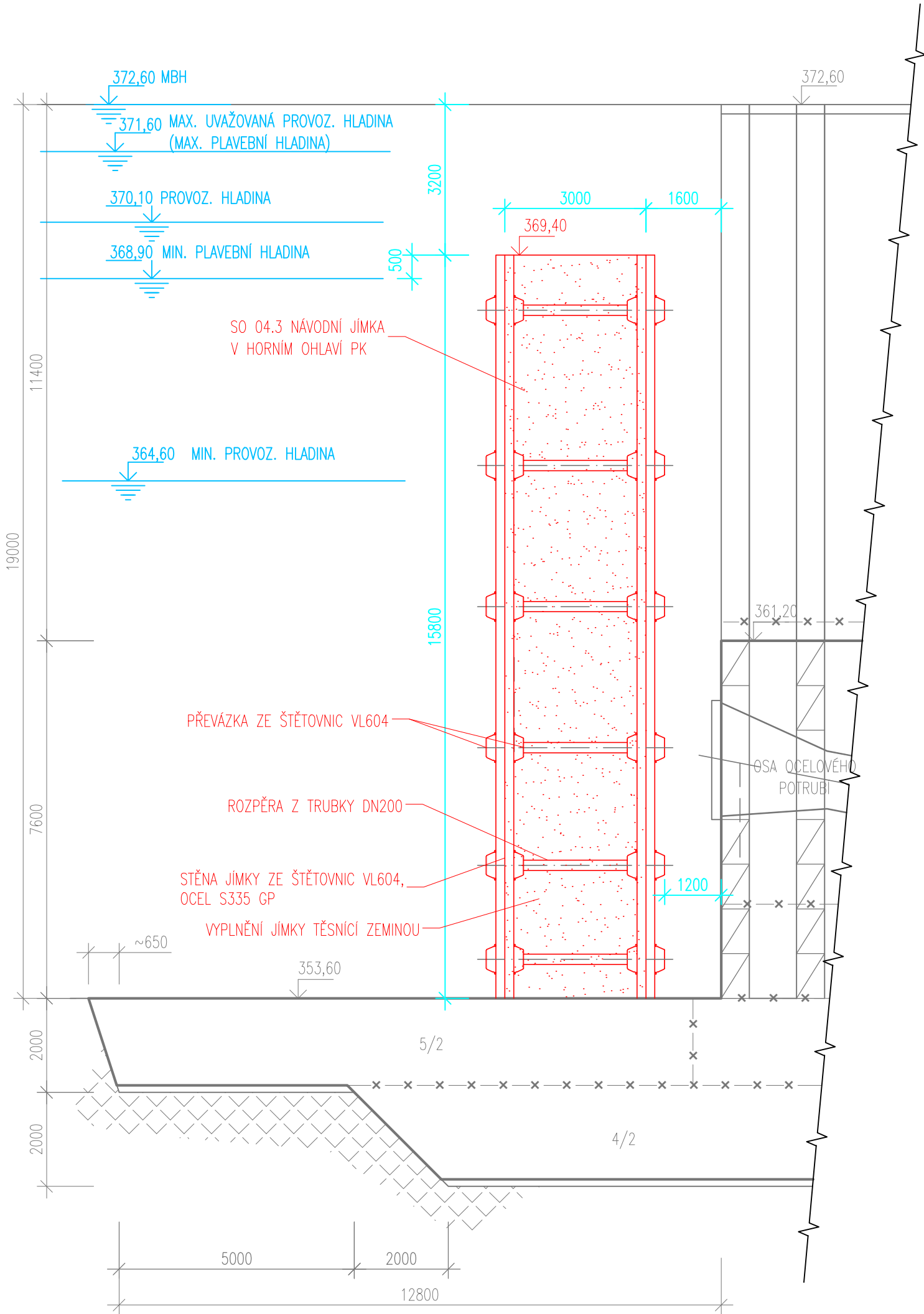
SO 04.3 PŮDORYS A PŘÍČNÝ ŘEZ A–A’
M 1:100




LEGENDA:

- NOVĚ NAVRHOVANÉ KONSTRUKCE JIMKY
- STÁVAJÍCÍ KONSTRUKCE

ŘEZ A–A’
M 1:100



Výškový systém Balt p.v.		Souřadný systém S-JTSK	
6			
5			
4			
3			
2			
1			
REVIZE	POPIS	DATUM	SCHVÁLIL

Sweco Hydroprojekt a.s. Ústředí Praha Táborská 31, 140 16 Praha 4; praha@sweco.cz; www.sweco.cz				SWECO 	
VYPRACOVAL	Ing. Tremčínský	HIP	Ing. Kysnar, Ph.D.	T. KONTROLA	Ing. Holý
PROJEKTANT	Ing. Kysnar, Ph.D.	ŘEDITEL DIVIZE	Ing. Pavel	DATUM	11/2016
OBJEDNATEL	Povodí Vltavy, státní podnik			OKRES	České Budějovice
AKCE: <div>VD Hněvkovice</div> <div>Zabezpečení VD před účinky velkých vod</div>				ČÍSLO ZAKÁZKY	11 4289 0200
				STUPEŇ	DSP
				FORMÁT	
				MĚŘÍTKO	2x A3
				ARCHIVNÍ ČÍSLO	008948/16/1
PŘÍLOHA: <div>SO 04.3 Půdorys a příčný řez A-A'</div>				ČÍSLO PŘÍLOHY	D.1.2.19
					<div>f</div> <div>1</div>

Tato dokumentace včetně všech příloh (s výjimkou dat poskytnutých objednatelem) je duševním vlastnictvím akciové společnosti Sweco Hydroprojekt a.s. Objednatel této dokumentace je oprávněn ji využít k účelům vyplvajícím z uzavřené smlouvy bez jakéhokoliv omezení. Jiné osoby (jak fyzické, tak právnické) nejsou bez předchozího výslovného souhlasu objednatele oprávněny tuto dokumentaci ani její části jakkoli využívat, kopírovat (ani jiným způsobem rozmnožovat) nebo zpřístupnit dalším osobám.
Poznámka: Podpisy zpracovatelů jsou připojeny pouze k výtisku číslo 01 nebo originálu přílohy (matrici).